



## **APEL**

### **do hodowców drobiu**

**Ministra Rolnictwa i Rozwoju Wsi**  
oraz  
**Głównego Lekarza Weterynarii**

**Szanowni Państwo!**

**Wirus wysoce zjadliwej grypy ptaków (HPAI), podtypu H5N8 – nie jest groźny dla ludzi, ale jest bardzo szkodliwy dla gospodarki i niebezpieczny dla Waszych gospodarstw.**

Główną przyczyną rozprzestrzeniania się wirusa grypy ptaków H5N8 są zarażone dzikie ptaki. Niestety przyczyną bywa też człowiek i dlatego przypominamy o podstawowych zasadach postępowania.

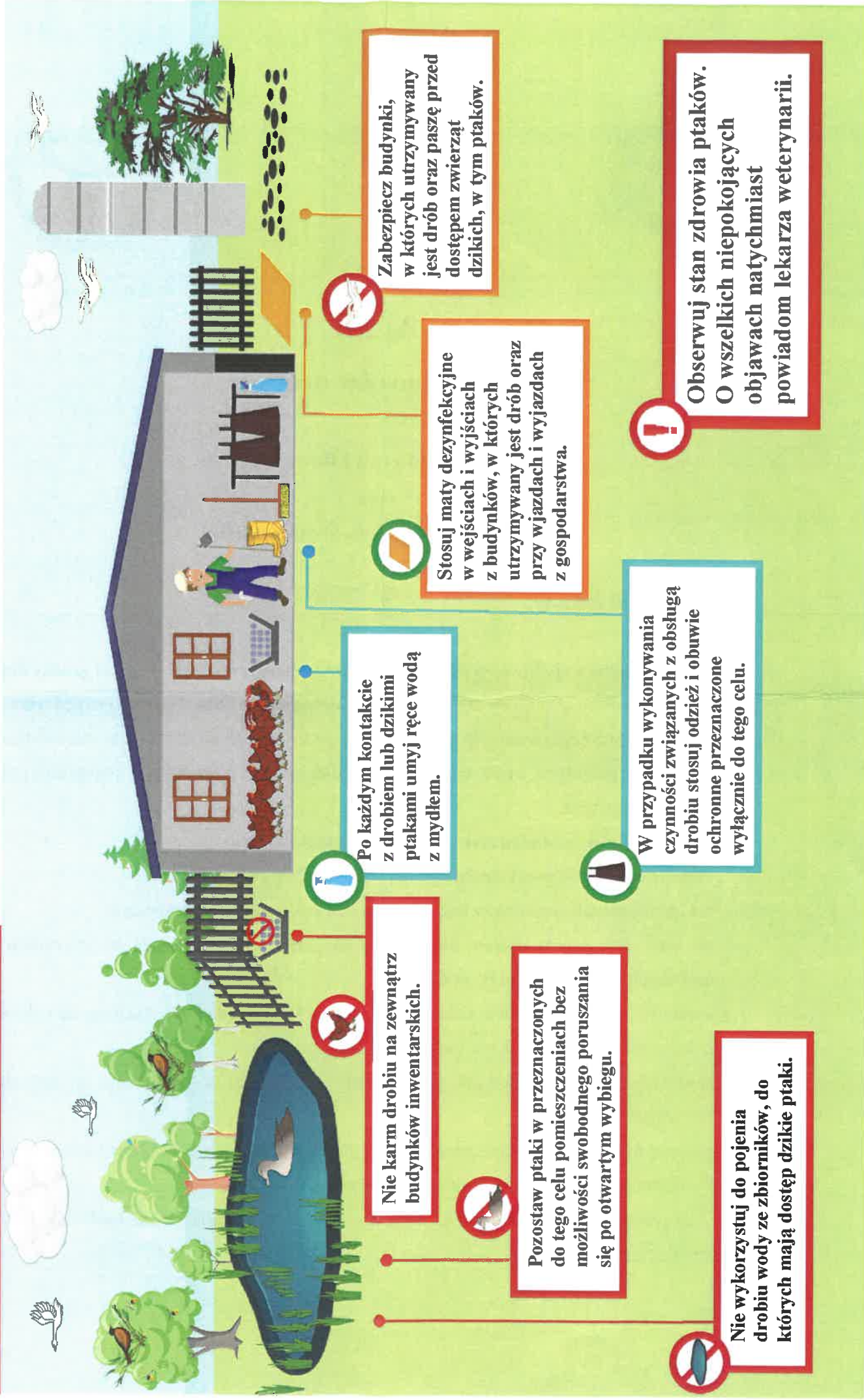
**Należy bezwzględnie przestrzegać zasady bioasekuracji:**

- zabezpieczyć paszę przed dostępem zwierząt dzikich;
- nie karmić drobiu na zewnątrz budynków, w których drób jest utrzymywany;
- nie pić drobiu oraz ptaków utrzymywanych przez człowieka wodą ze zbiorników, do których dostęp mają dzikie ptaki;
- stosować w gospodarstwie odzież i obuwie ochronne oraz po każdym kontakcie z drobiem lub dzikimi ptakami umyć ręce wodą z mydłem;
- stosować maty dezynfekcyjne w wejściach i wyjściach z budynków, w których utrzymywany jest drób;
- przetrzymywać drób w przeznaczonych do tego celu pomieszczeniach bez możliwości swobodnego poruszania się po otwartym wybiegu.

Przypominamy też, że za brak stosowania zasad bioasekuracji będą nakładane kary administracyjne.

# UWAGA ! HPAI

ZASADY, KTÓRYCH NALEŻY PRZESTRZEGAĆ W CELU OCHRONY  
GOSPODARSTWA PRZED WIRUSEM WYSOCE ZJADLIWEJ GRYPY  
PTAKÓW (HPAI)



Nie karm drobiu na zewnątrz  
budynków inwentarskich.

Pozostaw ptaki w przeznaczonych  
do tego celu pomieszczeniach bez  
możliwości swobodnego poruszania  
się po otwartym wybiegu.

Nie wykorzystuj do pojenia  
drobiu wody ze zbiorników, do  
których mają dostęp dzikie ptaki.

Po każdym kontakcie  
z drobiem lub dzikimi  
ptakami umyj ręce wodą  
z mydłem.

Stosuj maty dezynfekcyjne  
w wejściach i wyjściach  
z budynków, w których  
utrzymywany jest drób oraz  
przy wjazdach i wyjazdach  
z gospodarstwa.

W przypadku wykonywania  
czynności związanych z obsługą  
drobiu stosuj odzież i obuwie  
ochronne przeznaczone  
wyłącznie do tego celu.

Zabezpiecz budynki,  
w których utrzymywany  
jest drób oraz paszę przed  
dostępem zwierząt  
dzikich, w tym ptaków.

Obserwuj stan zdrowia ptaków.  
O wszelkich niepokojących  
objawach natychmiast  
powiadom lekarza weterynarii.