

Szanowni Mieszkańcy,

mając na względzie bezpieczeństwo i ochronę zdrowia mieszkańców oraz pracowników Wójt Gminy Maszewo prosi o **samodzielne odczytanie stanu wodomierza** i przekazanie informacji w terminie **do 27 stycznia 2023 r.**

Proszę o przekazanie informacji o stanie wodomierza telefonicznie lub mailowo do Urzędu Gminy w Maszewie w celu rozliczenia zużycia wody i odprowadzenia ścieków w danym okresie rozliczeniowym:

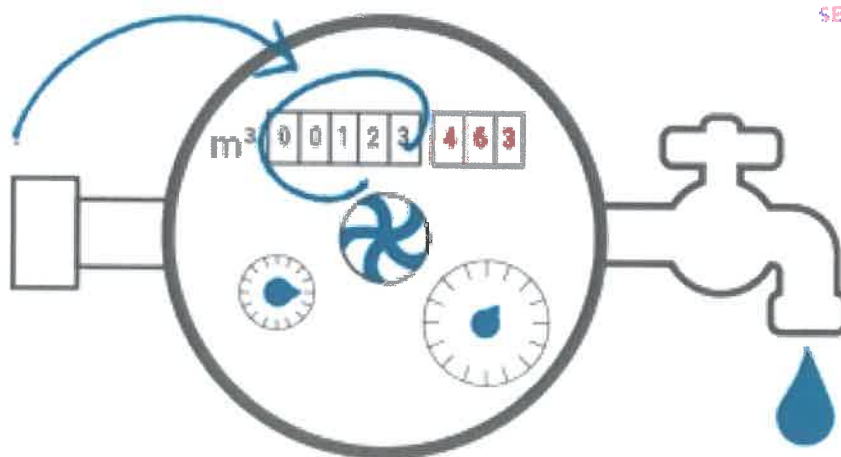
- telefonicznie: **68 383 13 21,** **68 383 13 21 wew. 41**

lub

- e-mail na adres: sekretariat@maszewo.net.pl , gospodarka@maszewo.net.pl

Wskazówka - jak prawidłowo odczytać wodomierz?

Dokonując odczytu wodomierza należy podawać tylko **czarne cyfry** czytane od lewej strony licznika (łącznie z zerami), które oznaczają zużycie wody w pełnych metrach sześciennych oraz podać **imię i nazwisko** oraz **adres nabywcy** dostarczanej wody i/lub odprowadzanych ścieków.



Z up. Wójt
Jan Wiśniewski
SEKRETARZ GMINY